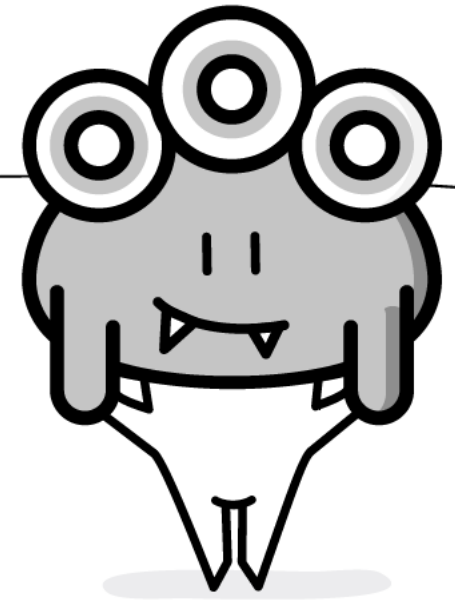






PASO A PASO · OPCIÓN 1






PRODUCCIÓN DE MASAS TIPO «SLIME»



MATERIALES

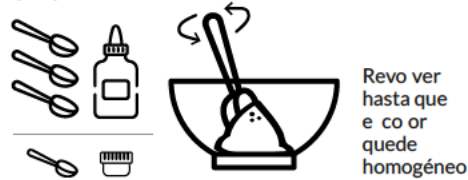
-  2 cucharas soperas
-  1 cuchara chica
-  1 recipiente tipo bowls mediano
-  1 vaso medidor

INGREDIENTES

-  Cola vinílica escolar
-  Colorante para tortas
-  Almidón de maíz
-  Agua
-  Solución de bórax

PASO 1

Colocar en un recipiente mediano 3 cucharadas soperas de cola vinílica escolar y 1 cucharada pequeña de colorante de torta.



PASO 2

Agregar con otra cuchara, 5 cucharadas soperas de almidón de maíz.



PASO 3

Colocar 60 ml de agua.



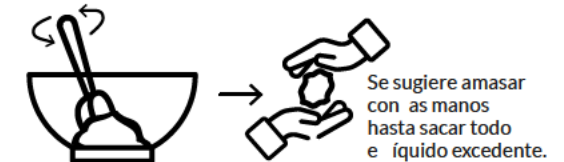
PASO 4

Colocar 60 ml de solución de bórax.



PASO 5

Mezclar hasta observar un cambio en la consistencia...y *manos en la masa!*



¿Cómo preparamos solución de bórax?

En un recipiente de plástico pequeño, colocar 3 cucharadas soperas de bórax en polvo y 125 ml de agua. Mezclar hasta que se forme la solución.



La cantidad de solución de bórax preparada sirve para realizar 2 masas (opción 1 y 2).

El bórax en polvo puede conseguirse en farmacias y ferreterías.

¡Muy importante!

- La preparación completa del slime debe estar supervisada por los padres o un adulto responsable.
- Utilizar el bórax en solución. Esta preparación debe realizarla un adulto.
- Respetar las proporciones indicadas para cada una de las mezclas.
- Lavarse correctamente las manos cada vez que se encuentren manipulando la masa.
- Pasar un tiempo prudencial jugando con las masas.
- No llevar a la boca la masa.
- Guardar el bórax o solución de bórax fuera del alcance de los niños.

FIQ

UNL • FACULTAD
DE INGENIERÍA
QUÍMICA


f • t • @ • i • FIQUNL


www.fiq.unl.edu.ar/culturacientifica


PASO A PASO · OPCIÓN 2


PRODUCCIÓN DE MASAS TIPO «SLIME»

MATERIALES


 2 cucharas soperas


 1 cuchara chica

 1 recipiente tipo bowls mediano

 1 vaso medidor

INGREDIENTES

 Cola vinílica escolar

 Colorante para tortas

 Detergente

 Agua

 Solución de bórax

PASO 1

Colocar en un recipiente mediano 150 ml de cola vinílica escolar y 1 cucharada pequeña de colorante de torta.



PASO 2

Agregar 50 ml de detergente y mezclar.



PASO 3

Colocar 25 ml de agua.



PASO 4

Colocar 20 ml de solución de bórax.



PASO 5

Mezclar hasta observar un cambio en la consistencia...y manos en la masa!



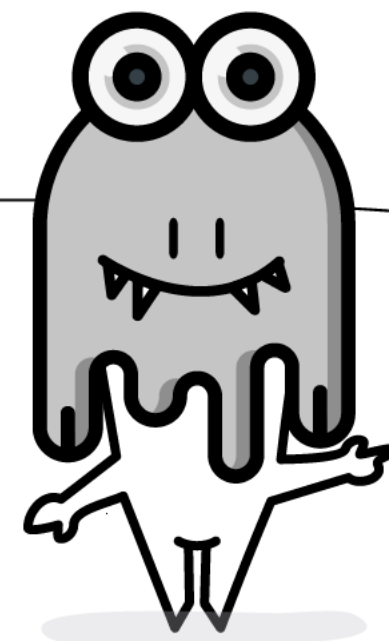
¿Cómo preparamos solución de bórax?

En un recipiente de plástico pequeño, colocar 3 cucharadas soperas de bórax en polvo y 125 ml de agua. Mezclar hasta que se forme la solución.



La cantidad de solución de bórax preparada sirve para preparar 2 masas (opción 1 y 2).

El bórax en polvo puede conseguirse en farmacias y ferreterías.



¡Muy importante!

- La preparación completa del slime debe estar supervisada por los padres o un adulto responsable.
- Utilizar el bórax en solución. Esta preparación debe realizarla un adulto.
- Respetar las proporciones indicadas para cada una de las mezclas.
- Lavarse correctamente las manos cada vez que se encuentren manipulando la masa.
- Pasar un tiempo prudencial jugando con las masas.
- No llevar a la boca la masa.
- Guardar el bórax o solución de bórax fuera del alcance de los niños.

FIQ

UNL • FACULTAD
DE INGENIERÍA
QUÍMICA

f • t • @ • FIQUNL

www.fiq.unl.edu.ar/culturacientifica